

Сорбенты для гель- фильтрационной хроматографии

Технические характеристики

По вопросам продаж и поддержки обращайтесь:

Алматы (727)345-47-04
Ангарск (3955)60-70-56
Архангельск (8182)63-90-72
Астрахань (8512)99-46-04
Барнаул (3852)73-04-60
Белгород (4722)40-23-64
Благовещенск (4162)22-76-07
Брянск (4832)59-03-52
Владивосток (423)249-28-31
Владикавказ (8672)28-90-48
Владимир (4922)49-43-18
Волгоград (844)278-03-48
Вологда (8172)26-41-59
Воронеж (473)204-51-73
Екатеринбург (343)384-55-89

Иваново (4932)77-34-06
Ижевск (3412)26-03-58
Иркутск (395)279-98-46
Казань (843)206-01-48
Калининград (4012)72-03-81
Калуга (4842)92-23-67
Кемерово (3842)65-04-62
Киров (8332)68-02-04
Коломна (4966)23-41-49
Кострома (4942)77-07-48
Краснодар (861)203-40-90
Красноярск (391)204-63-61
Курск (4712)77-13-04
Курган (3522)50-90-47
Липецк (4742)52-20-81

Магнитогорск (3519)55-03-13
Москва (495)268-04-70
Мурманск (8152)59-64-93
Набережные Челны (8552)20-53-41
Нижний Новгород (831)429-08-12
Новокузнецк (3843)20-46-81
Ноябрьск (3496)41-32-12
Новосибирск (383)227-86-73
Омск (3812)21-46-40
Орел (4862)44-53-42
Оренбург (3532)37-68-04
Пенза (8412)22-31-16
Петрозаводск (8142)55-98-37
Псков (8112)59-10-37
Пермь (342)205-81-47

Ростов-на-Дону (863)308-18-15
Рязань (4912)46-61-64
Самара (846)206-03-16
Санкт-Петербург (812)309-46-40
Саратов (845)249-38-78
Севастополь (8692)22-31-93
Саранск (8342)22-96-24
Симферополь (3652)67-13-56
Смоленск (4812)29-41-54
Сочи (862)225-72-31
Ставрополь (8652)20-65-13
Сургут (3462)77-98-35
Сыктывкар (8212)25-95-17
Тамбов (4752)50-40-97
Тверь (4822)63-31-35

Тольятти (8482)63-91-07
Томск (3822)98-41-53
Тула (4872)33-79-87
Тюмень (3452)66-21-18
Ульяновск (8422)24-23-59
Улан-Удэ (3012)59-97-51
Уфа (347)229-48-12
Хабаровск (4212)92-98-04
Чебоксары (8352)28-53-07
Челябинск (351)202-03-61
Череповец (8202)49-02-64
Чита (3022)38-34-83
Якутск (4112)23-90-97
Ярославль (4852)69-52-93

Россия +7(495)268-04-70

Казахстан +(727)345-47-04

Беларусь +(375)257-127-884

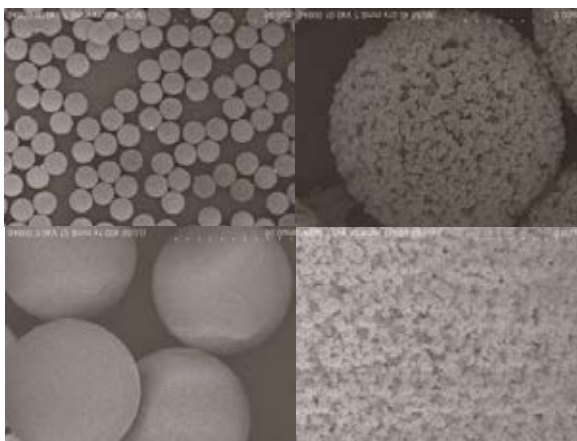
Узбекистан +998(71)205-18-59

Киргизия +996(312)96-26-47

эл.почта: sxc@nt-rt.ru || сайт: <https://sepax.nt-rt.ru/>

Сорбенты полимерные Monomix MC-SEC

Серия сорбентов для гель-фильтрации Monomix-SEC представляет собой «пустую» матрицу Monomix – сферические полиметакрилатные частицы с модифицированной гидрофильной поверхностью и высокой степенью выровненности размеров частиц ($D_{90}/D_{10} < 1,3$)



| | Monomix MC10-SEC | Monomix MC15-SEC | Monomix MC30-SEC | Monomix MC60-SEC |
|---------------|------------------|------------------|------------------|------------------|
| Размер частиц | 10 ± 1 мкм | 15 ± 1,5 мкм | 30 ± 5 мкм | 60 ± 10 мкм |

Размер пор: 500 и 1000 Å

Диапазон фракционирования:
 PEO or PEG: 500 - 3x10⁵ (500Å); 500 - 1x10⁶ (1000Å)
 Dextran MW: 2x10³ - 5x10⁵ (500Å); 1x10⁴ - 1x10⁶ (1000Å)
 Globular Protein: 1x10⁴ - 1x10⁶ (500Å); 4x10⁴ - 5x10⁶ (1000Å)

Максимальное рабочее давление до 20 бар

Сорбенты агарозные Agarosix-SEC

Серия сорбентов на основе 6% поперечно-сшитой агарозы. Доступные размеры частиц 45, 60 и 90 мкм.

| | Agarosix-45 | Agarosix-65 | Agarosix-90 |
|-----------------------|--------------|--------------|--------------|
| Размер частиц | 25 – 100 мкм | 25 – 120 мкм | 45 – 160 мкм |
| Средний размер частиц | 45 мкм | 45 мкм | 45 мкм |
| Линейная скорость | до 200 см/ч | до 400 см/ч | до 800 см/ч |

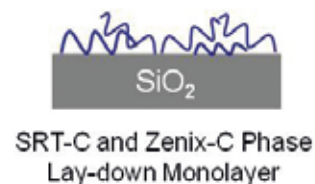
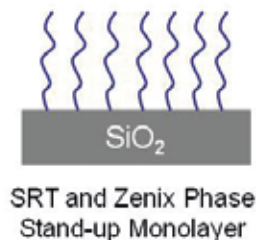
Предел исключения для глобулярных белков 10000 кДа

Максимальное рабочее давление до 3 бар

Сорбенты SRT-10 SEC на основе силикагеля

Серия сорбентов для высокоразрешающей эксклюзионной хроматографии.

Матрица сорбентов – стабилизированный силикагель сверхвысокой чистоты с модификацией поверхности гидрофильным слоем полимерных цепей нанометровой толщины с различной конфигурацией связывания («стоячий» и «лежачий» слой), определяющей разные свойства поверхности частиц.



| | SRT 10/10C-SEC100 | SRT 10/10C-SEC300 | SRT 10/10C-SEC500 | SRT 10/10C-SEC1000 |
|---|-------------------|-------------------|--------------------|--------------------|
| Размер частиц 10 мкм | | | | |
| Размер пор | 100 Å | 300 Å | 500 Å | 1000 Å |
| Backpressure (7.8×300 mm) ~ 300 psi (flow rate at 1.0 mL/min) | | | | |
| Protein MW range (native) | 100 - 30,000 | 5,000 - 1,250,000 | 15,000 - 5,000,000 | 50,000 - 7,500,000 |
| Максимальное противодавление до 3000 psi | | | | |

Сорбенты предназначены для работы при средних и высоких давлениях и, в основном, рекомендуются в виде предупакованных стальных колонок аналитического и препаративного формата.

Доступны также разные фасовки сорбента для самостоятельной упаковки (форма – сухая).



По вопросам продаж и поддержки обращайтесь:

Алматы (727)345-47-04
Ангарск (3955)60-70-56
Архангельск (8182)63-90-72
Астрахань (8512)99-46-04
Барнаул (3852)73-04-60
Белгород (4722)40-23-64
Благовещенск (4162)22-76-07
Брянск (4832)59-03-52
Владивосток (423)249-28-31
Владикавказ (8672)28-90-48
Владимир (4922)49-43-18
Волгоград (844)278-03-48
Вологда (8172)26-41-59
Воронеж (473)204-51-73
Екатеринбург (343)384-55-89

Иваново (4932)77-34-06
Ижевск (3412)26-03-58
Иркутск (395)279-98-46
Казань (843)206-01-48
Калининград (4012)72-03-81
Калуга (4842)92-23-67
Кемерово (3842)65-04-62
Киров (8332)68-02-04
Коломна (4966)23-41-49
Кострома (4942)77-07-48
Краснодар (861)203-40-90
Красноярск (391)204-63-61
Курск (4712)77-13-04
Курган (3522)50-90-47
Липецк (4742)52-20-81

Магнитогорск (3519)55-03-13
Москва (495)268-04-70
Мурманск (8152)59-64-93
Набережные Челны (8552)20-53-41
Новокузнецк (3843)20-46-81
Ноябрьск (3496)41-32-12
Новосибирск (383)227-86-73
Омск (3812)21-46-40
Орел (4862)44-53-42
Оренбург (3532)37-68-04
Пенза (8412)22-31-16
Петрозаводск (8142)55-98-37
Псков (8112)59-10-37
Пермь (342)205-81-47

Ростов-на-Дону (863)308-18-15
Рязань (4912)46-61-64
Самара (846)206-03-16
Санкт-Петербург (812)309-46-40
Саратов (845)249-38-78
Севастополь (8692)22-31-93
Саранск (8342)22-96-24
Симферополь (3652)67-13-56
Смоленск (4812)29-41-54
Сочи (862)225-72-31
Ставрополь (8652)20-65-13
Сургут (3462)77-98-35
Сыктывкар (8212)25-95-17
Тамбов (4752)50-40-97
Тверь (4822)63-31-35

Тольятти (8482)63-91-07
Томск (3822)98-41-53
Тула (4872)33-79-87
Тюмень (3452)66-21-18
Ульяновск (8422)24-23-59
Улан-Удэ (3012)59-97-51
Уфа (347)229-48-12
Хабаровск (4212)92-98-04
Чебоксары (8352)28-53-07
Челябинск (351)202-03-61
Череповец (8202)49-02-64
Чита (3022)38-34-83
Якутск (4112)23-90-97
Ярославль (4852)69-52-93

Россия +7(495)268-04-70

Казахстан +(727)345-47-04

Беларусь +(375)257-127-884

Узбекистан +998(71)205-18-59

Киргизия +996(312)96-26-47

эл.почта: sxc@nt-rt.ru || сайт: <https://sepax.nt-rt.ru/>